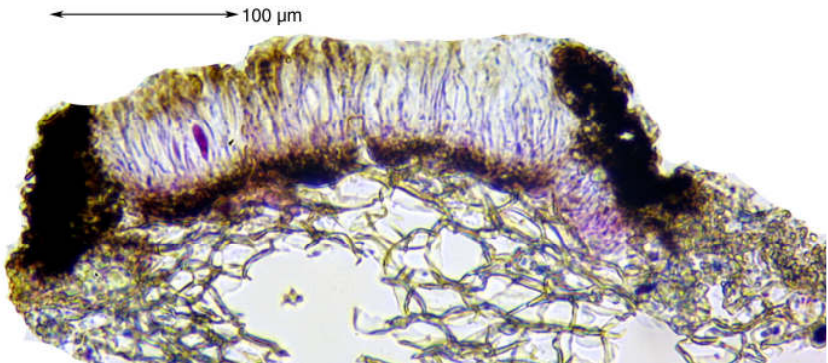
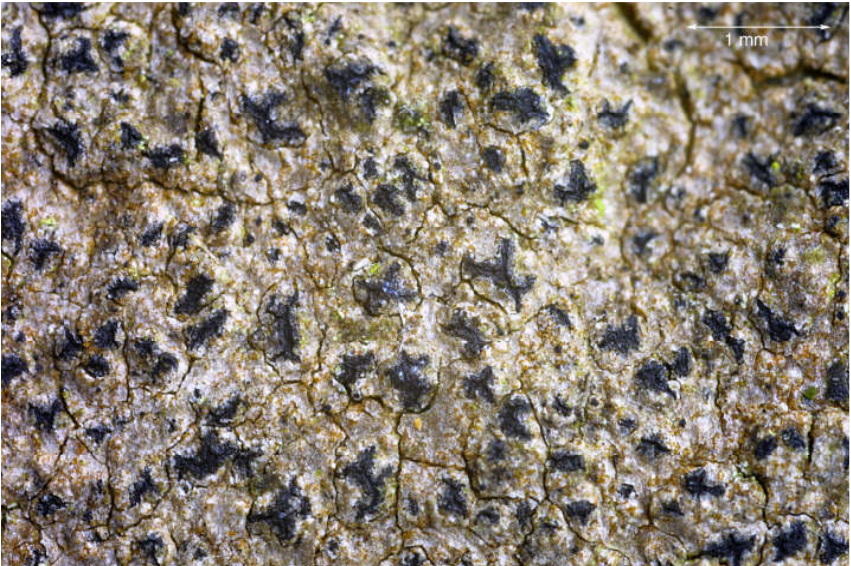
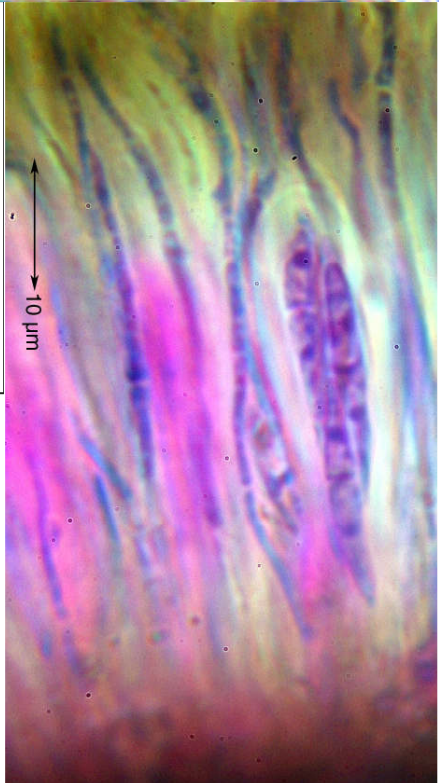
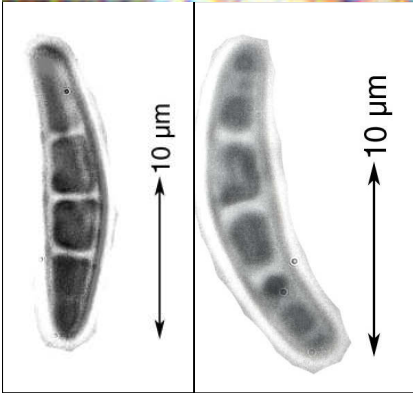
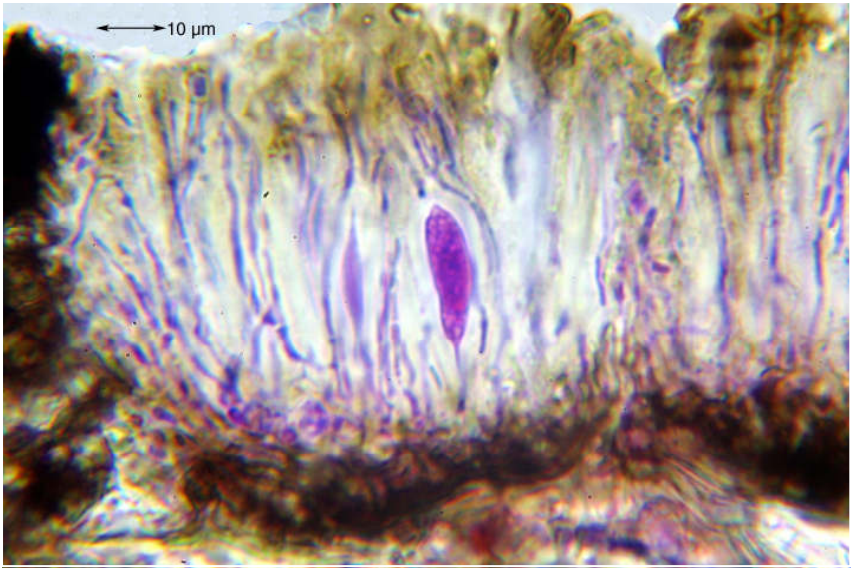


*Opegrapha rufescens* Pers.

Thallus bräunlich, mit weißen Punkten, ohne Sorale. Lirellen schwarz, unbereift. Hymenium J+ rot. Sporen 19,6 x 3,3-4,4 µm, 3-septiert, etwas gebogen, hyalin, zu 8 im Ascus. Chemie: K-, KC-, C-, P-. An Laubbaumrinde.

[13255], GERMANY, Baden-Württemberg, Kreis Göppingen, östlich von Baiereck im Herrenbachtal, 48°45.380' N, 9°31.789' E, 370 m, auf Esche. Leg. Schumm 29.07.2007





*Opegrapha rufescens*