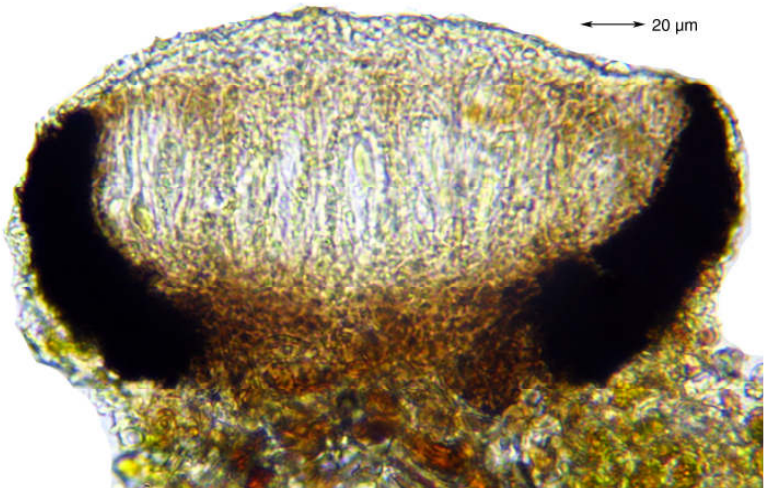
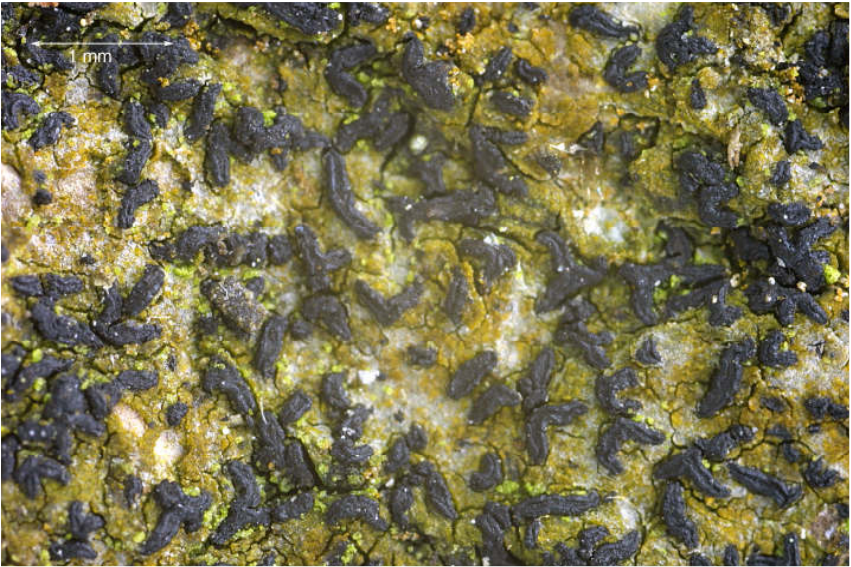
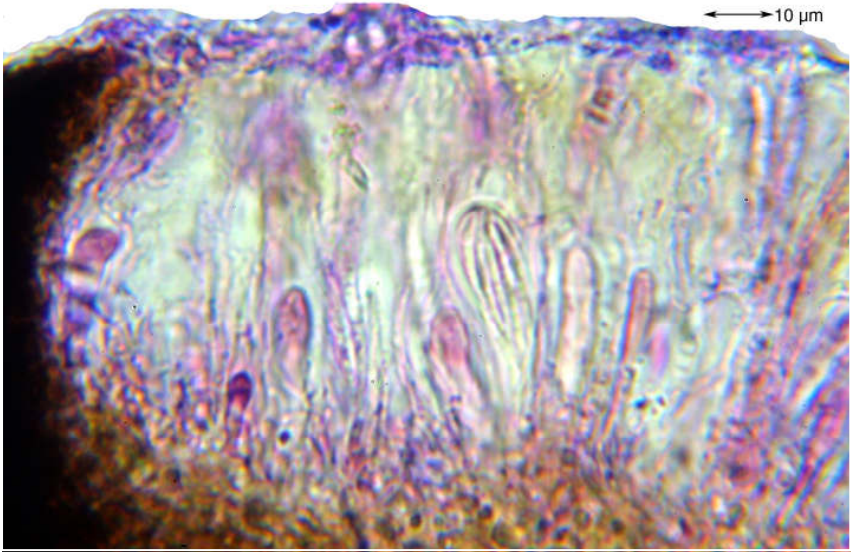


*Opegrapha varia* Pers.

Thallus olivgrün, häutig. Lirellen reif mit verbreiteter Scheibe; Scheibe unbereift, feucht bräunlich; Hymenium J+ rot; Excipulum K-. Sporen sehr variabel lang und breit, 19-25 x 3,8-4,4 µm, hyalin, 8/Ascus, 5-6 zellig. Pykno-sporen etwas gekrümmt, 5,5-6,5 x 1 µm. Chemie: nil.

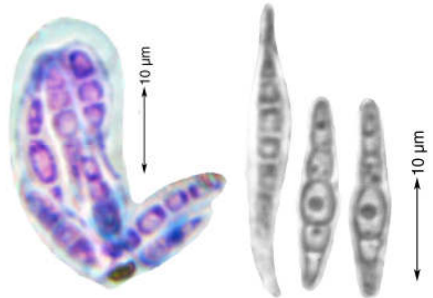
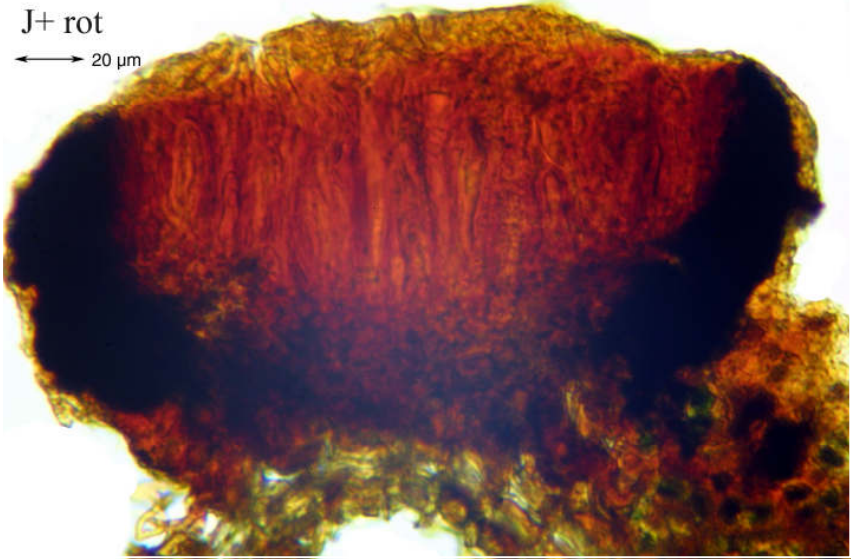
[13631], Germany, Baden-Württemberg, Kreis Göppingen, südwestlich von Adelberg nahe dem Herrenbachstausee, Buhwiesenweg, corticol im Mischwald, ca. 48°44'N, 9°33'E, 412 m. Leg. Schumm 08.02.2008





J+ rot

← 20 µm



*Opegrapha varia*