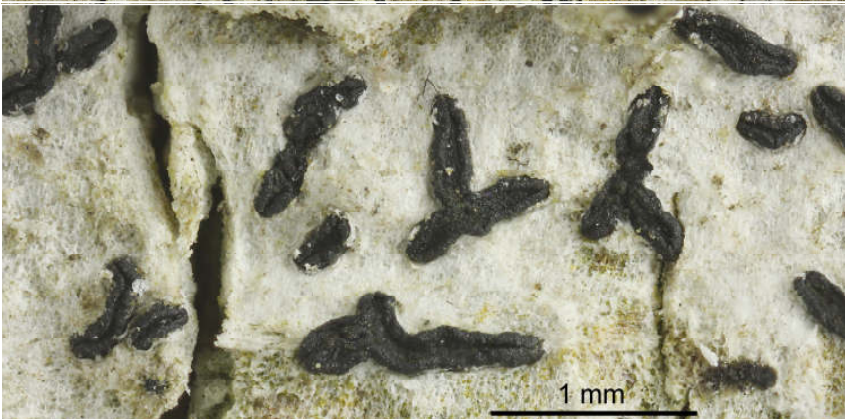
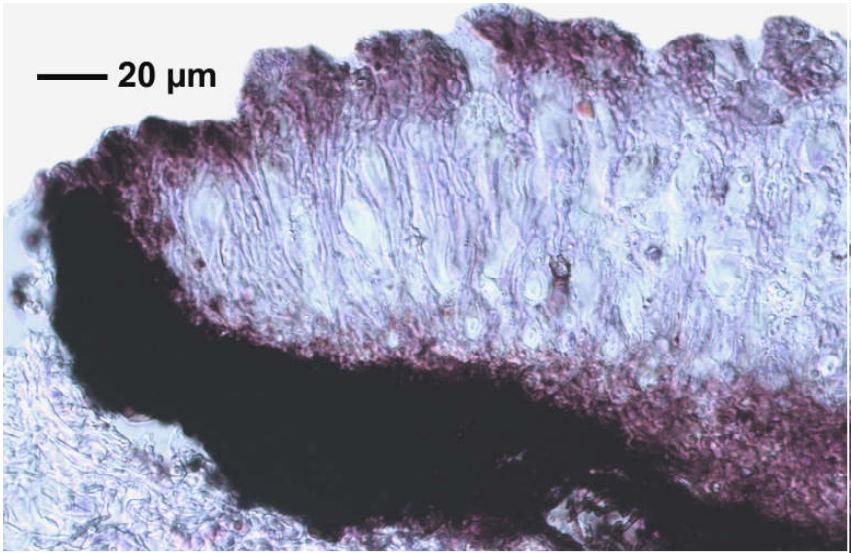


Opegrapha varia Pers.

Lirellen schwarz, 0,5-1,5 x 0,2 mm, unverzweigt oder gegabelt. Scheibe eng, unbereift. Gehäuse rundum kohlrig, auch unter dem Hypothecium. Paraphysen verzweigt. Sporen 5-septiert, hyalin, im Alter gebräunt, eine Mittelzelle häufig etwas vergrößert, 19-24 x 7-8,5 μ m.

[16464], GERMANY, Baden-Württemberg, Kreis Göppingen, im Herrenbachtal zwischen Rechberghausen und der Zachersmühle, 48.74100°N, 9.62803° E, 330 m. Leg. Schumm 11.04.2010.





Opegrapha varia