

Ophioparma ventosa (L.) Norman
[= *Haematomma ventosum* (L.) A.Massal.]

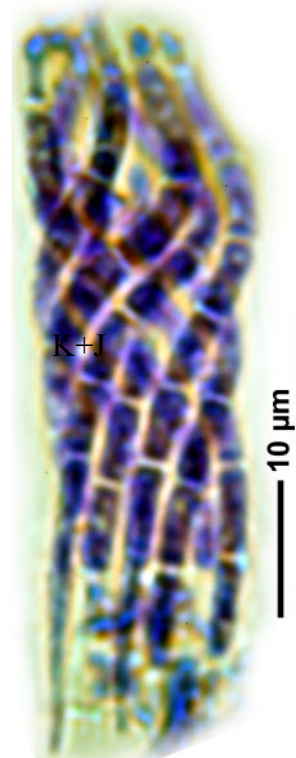
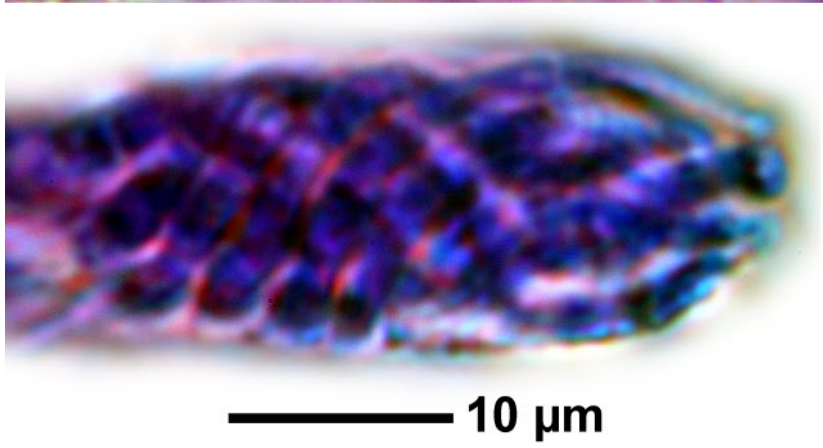
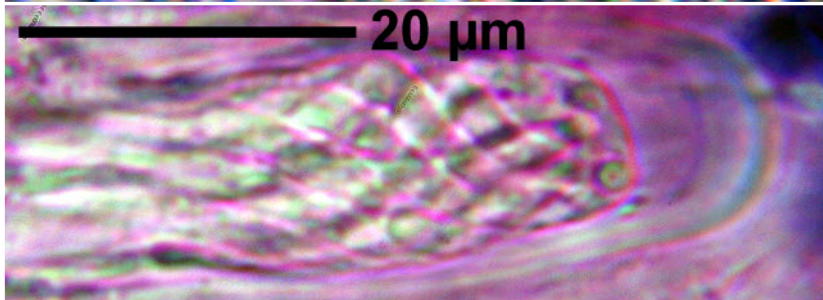
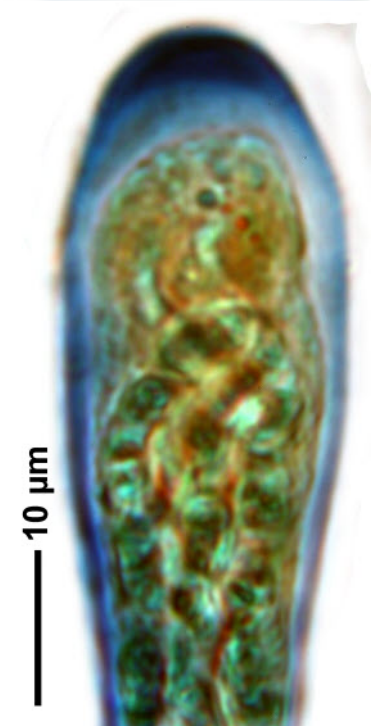
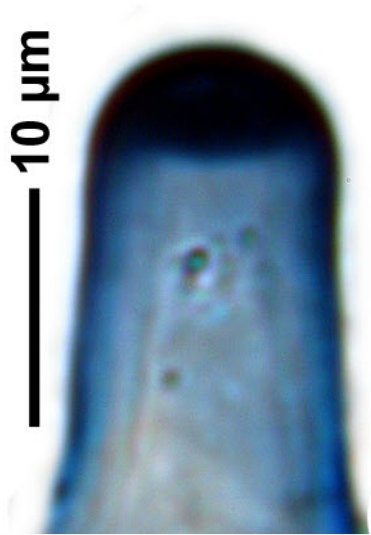
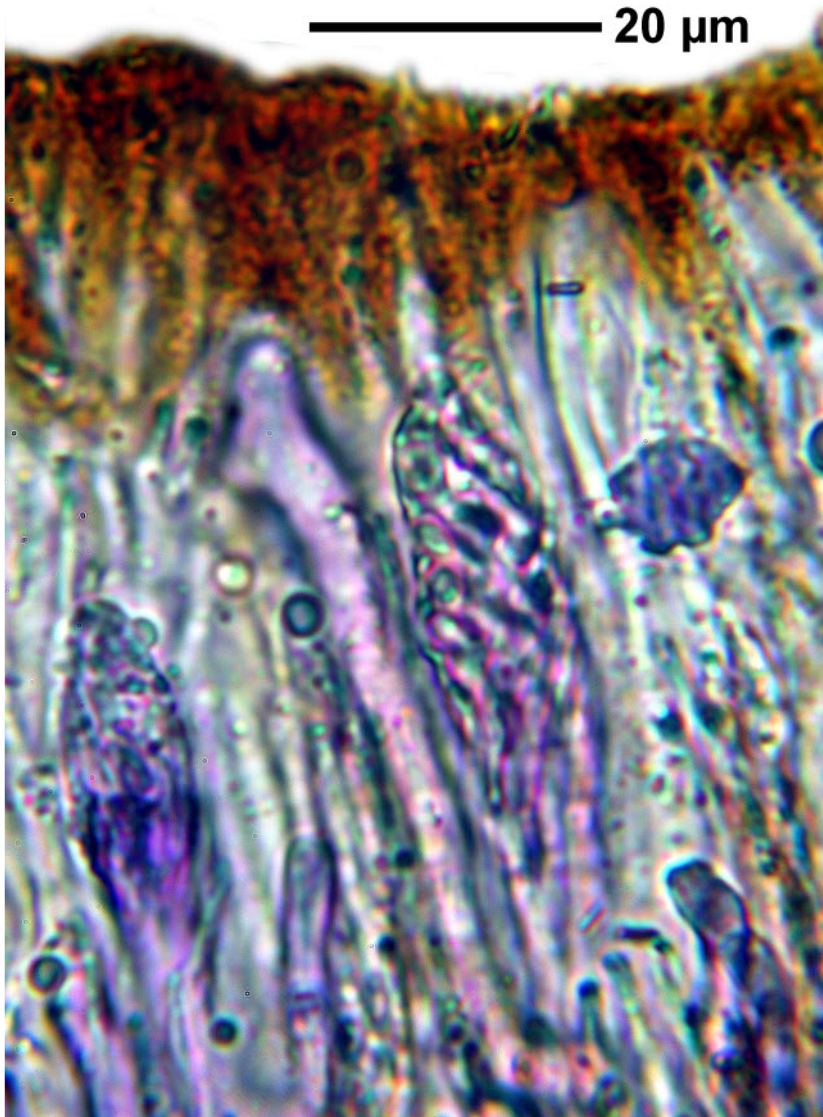
Thallus gelblichgrün bis gelblichgrau. **Isidien** fehlen, **Sorale** fehlen. **Apothecien** mit roten Scheiben; Asci mit J+ blauem Tholus, ohne nicht-amyloide Axialmasse, ohne Okularkammer; Pigmente des Epitheciums K+ blau bis blauviolett (Haemoventosin). **Sporen** nadelförmig, im Ascus schraubig gewunden, 3-7 septiert.

Chemie: Usninsäure, Divaricatsäure, Haemoventosin, Thamnolsäure (p241/8)

Ö/V: saxicol, Silikatfelsen, hochmontan bis alpin

[2236], Schweiz, Davos, nordöstlich des Flüela Paß bei Tschuggen, Hanglage W-Exposition, auf Gneisschiefer-Blöcken, ca. 1940 m. Leg. Schumm & Hans-J. Maier 22.09.1974, det. Schumm.





Ophioparma ventosa