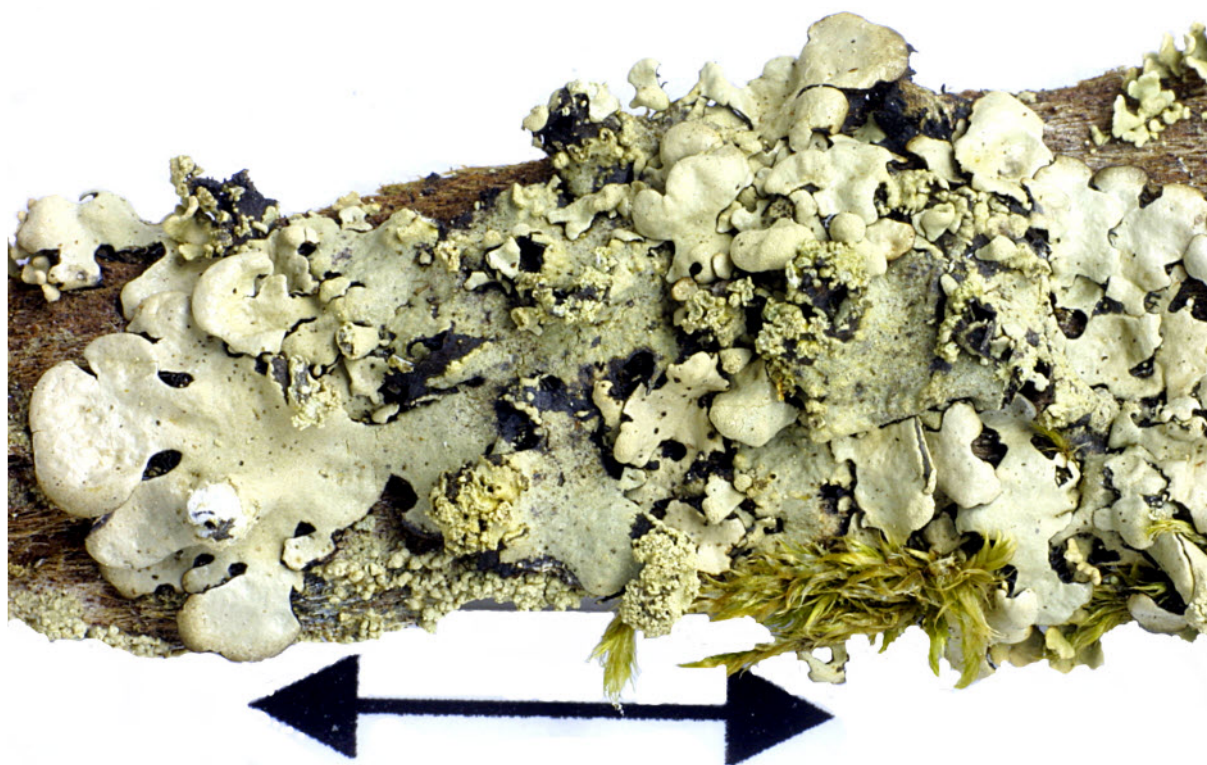
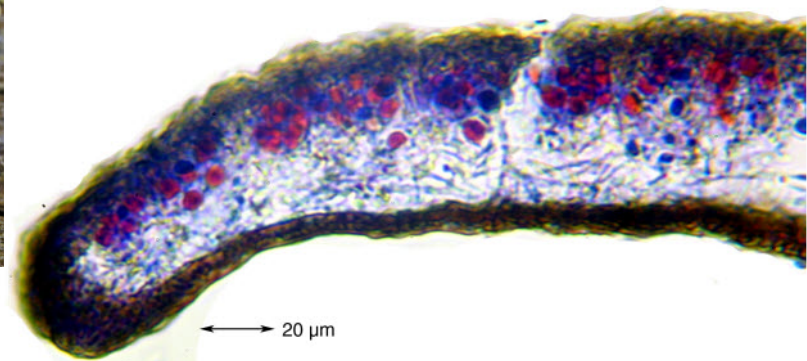
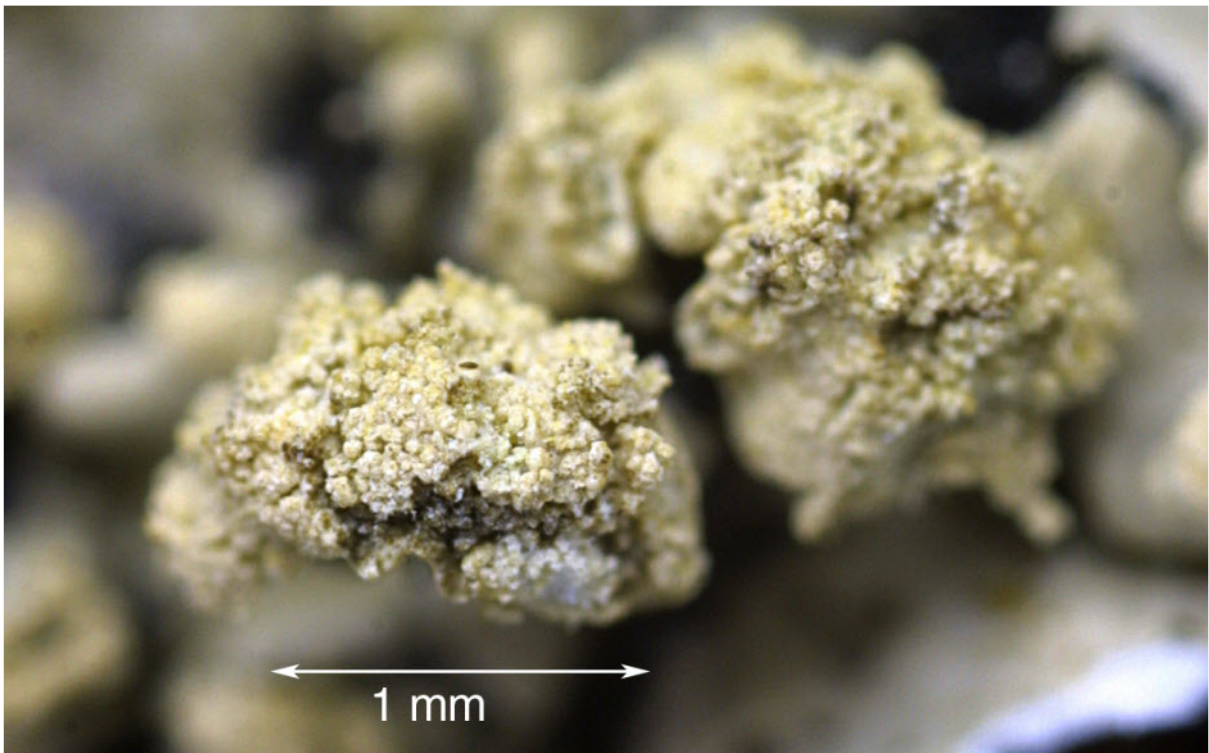
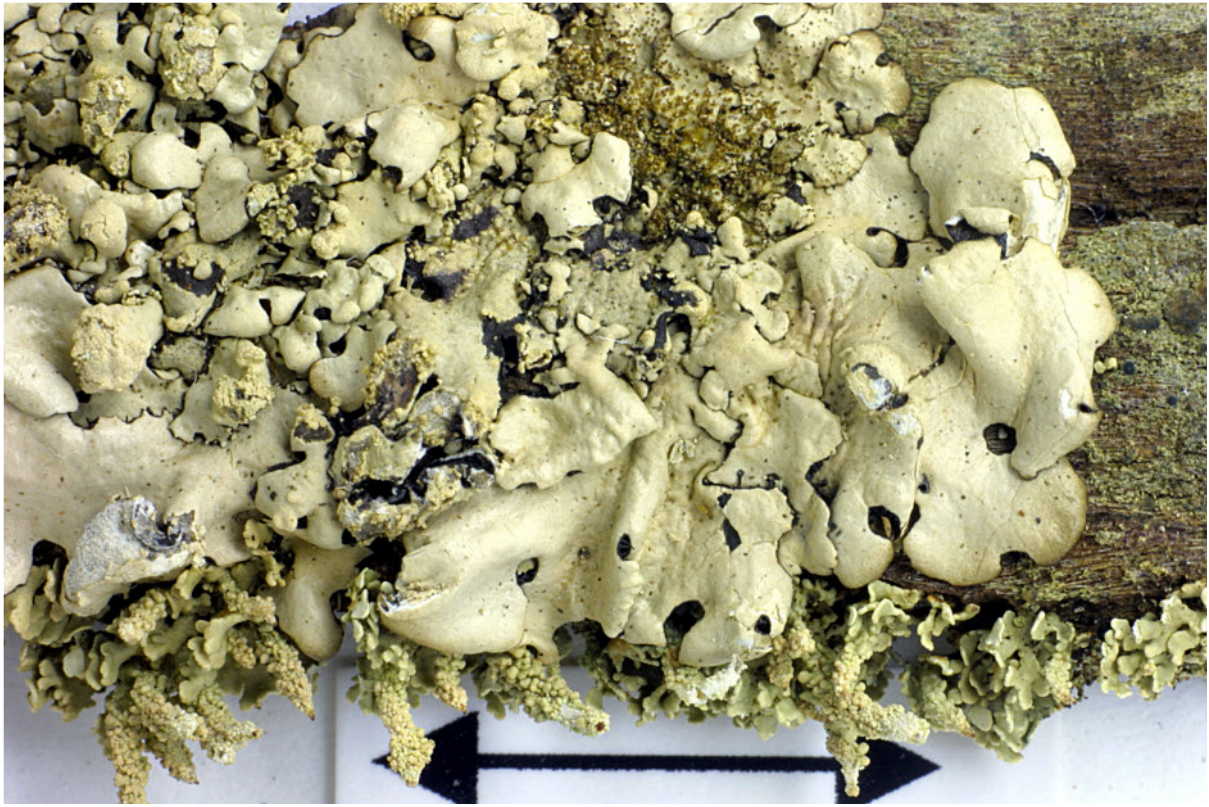


*Parmelinopsis subfaticens* (Kurok.) Elix & Hale

Thallus 3-7 cm, zerbrechlich, dicht angewachsen, unregelmäßig rosettig; Lappen grau, glänzend, nicht maculös, ca. 1 mm breit, am Rand größer und bis 2 mm breit; Unterseite schwarz; Rhizinen schwarz, dicht, kurz, unverzweigt; Mark weiß. Cilien schwarz, teils sehr spärlich, ca. 0,1 mm lang. Isidien fehlen. Sorale laminal bis subterminal, konvex, teils pustelförmig und beim Verwittern die schwarze, untere Rinde frei werdend; Soredien sehr grobkörnig. Chemie: Cortex K+ gelb, C-, KC-, P-; Medulla K-, C+ rosa, KC+ rosa, P-; Atranorin (min), Chloroatranorin (min), Gyrophorsäure (maj), 3-methoxy-2,4-di-O-Methylgyrophorsäure (submaj), Lecanorsäure (min), 2,4-di-O-Methylgyrophorsäure (min), 5-O-Methylhiascinsäure (min), 4,5-di-O-Methylhiascinsäure (min), Umbilicarsäure (tr), Hiascinsäure (tr), 2,4,5-tri-O-Methylhiascinsäure (tr). Corticol.

[10699], Portugal, Azoren, Sao Miguel, an der Straße SW von Lagoa das Fumas beim Parkplatz Reservada Florestal de Recreio do Cerrado Bezerros, 37°44.632' N, 25°21.939' W, 430 m, an Laubbaumrinde. Leg. Schumm 03.06.2003, det. J.A. Elix 22.10.2003, Dubl. in CAN.





*Parmelinopsis subfatiscens*