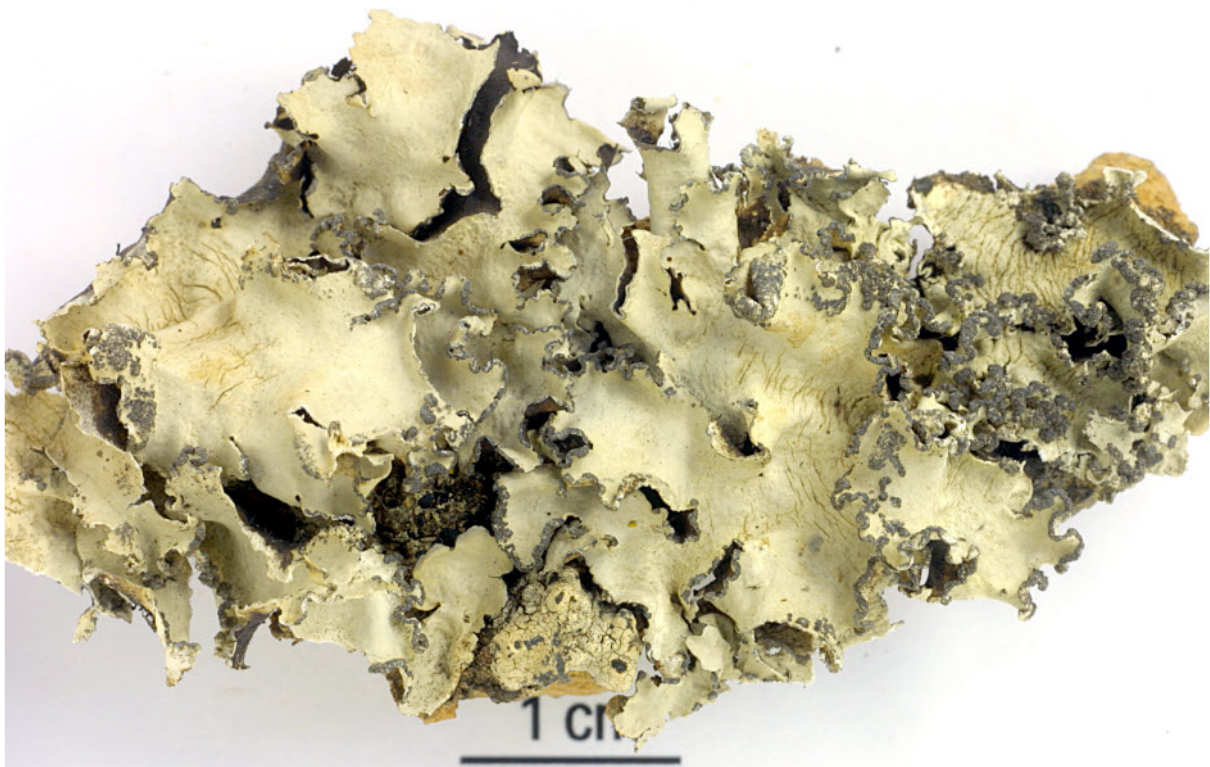
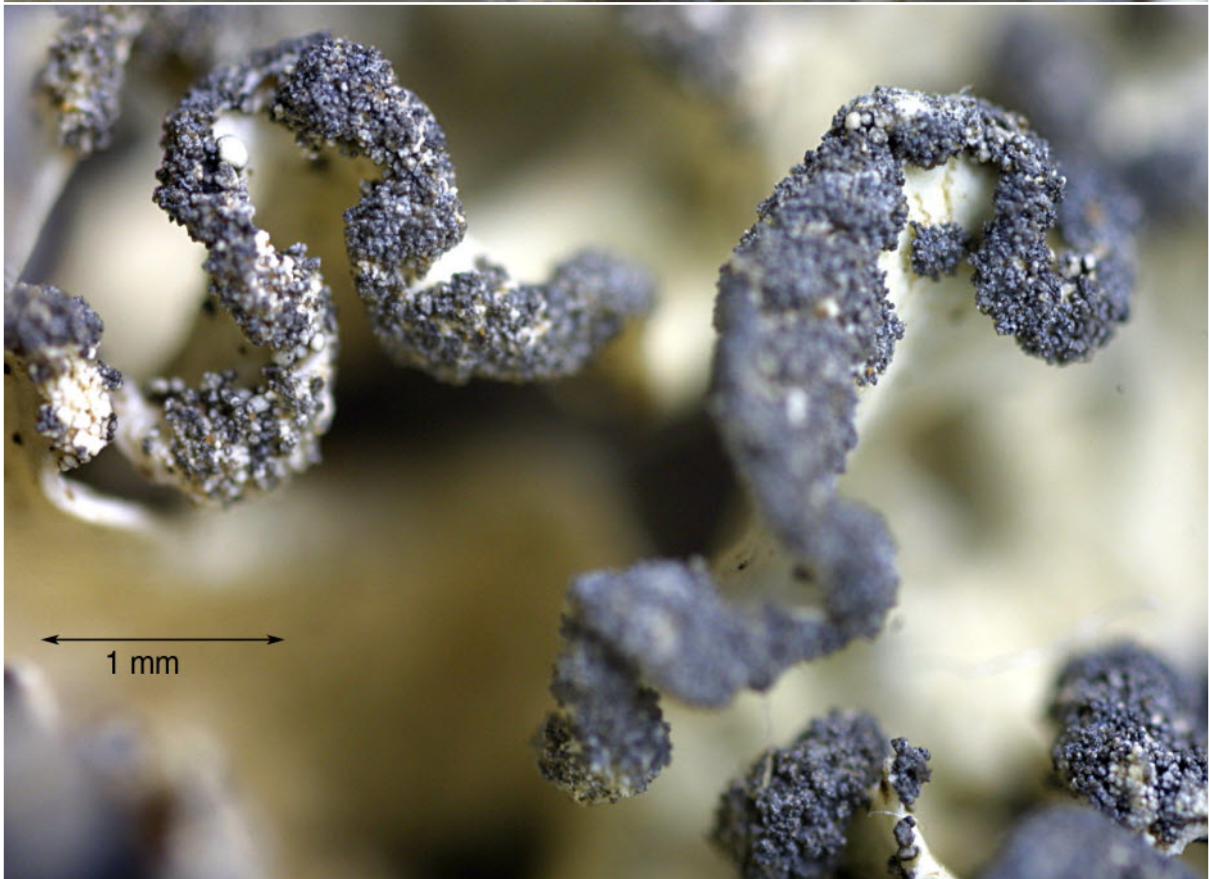
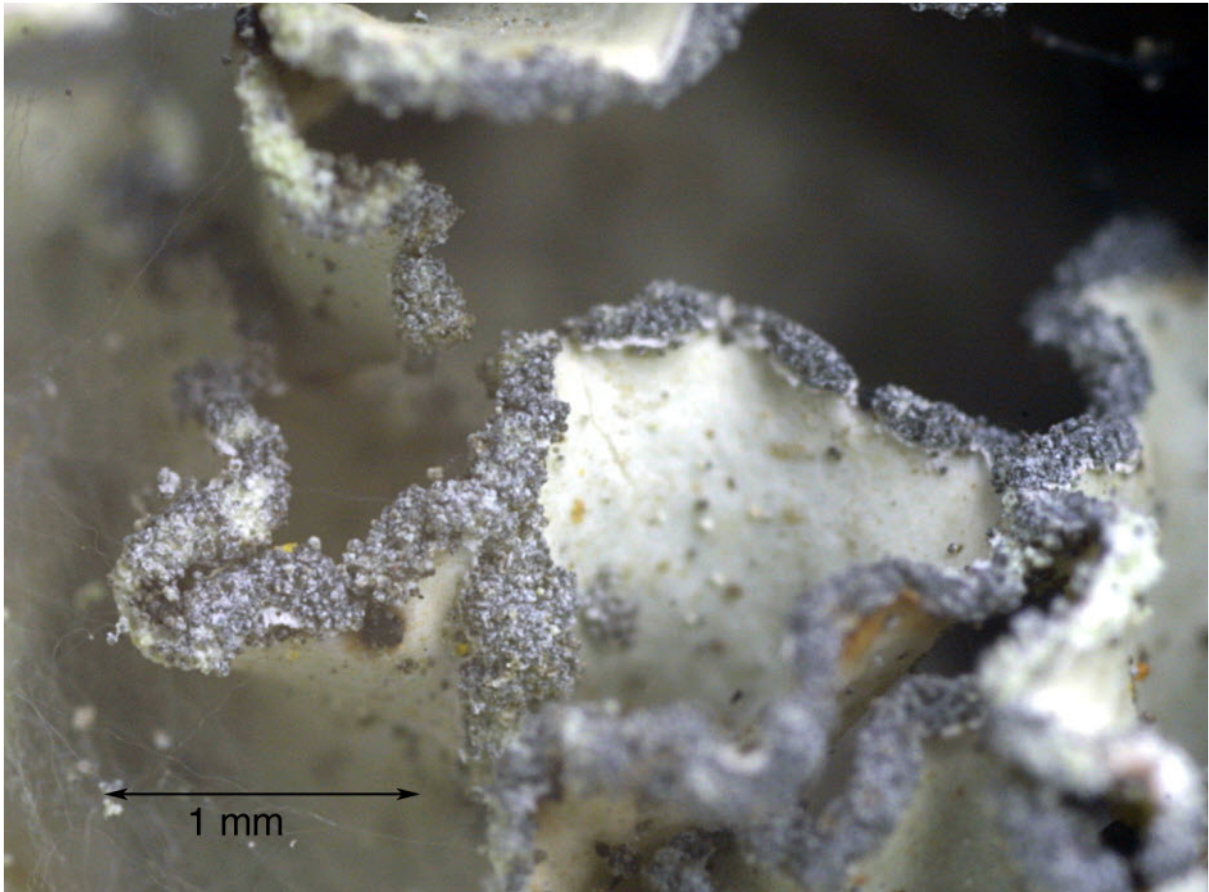


*Parmotrema grayanum* (Hue) Hale

Thallus grau, Lappenenden bis 8 mm breit, in der Mitte fest angewachsen, ohne oder mit nur schwach angedeuteten Maculae; Unterseite schwarz, zum Rand hin braun, mit 2-3 mm breiter, rhizinenfreier Zone; Rhizinen unverzweigt, im Zentrum derb und teils klumpig verbacken. Cilien vorhanden, ca. 0,5-1,5 mm lang. Isidien fehlen. Sorale submarginal, an aufsteigenden Lappenrändern, kopfig bis bortenförmig, manchmal auch auf der Thallusoberfläche, meist dunkelgrau und dunkler als der Th., grobkörnig. Chemie: Cortex K+ gelb, C-, KC-, P-, UVL Th. dunkel orangebraun; Medulla K-, C-, KC-, P-; Atranorin, Protolichesterinsäure. Saxicol.

[8670], Poertugal, Madeira, bei Portinho Flores zwischen Gaula und Canico de Baixo, 32°39.108' N, 16°49.056' W, 45 m, trockene, sonnige, küstennahe Lavafelsen. Leg. Schumm 16.04.2001, det. Schumm 2001.





*Parmotrema grayanum*