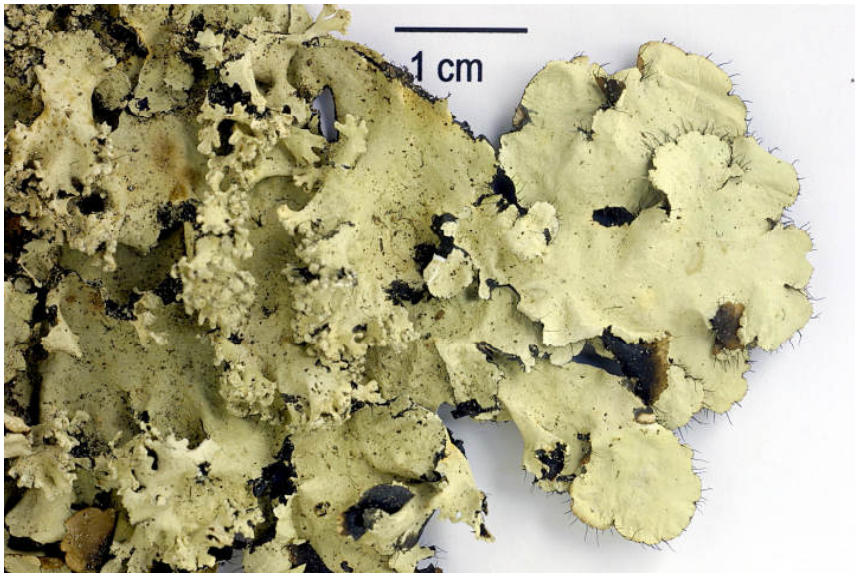


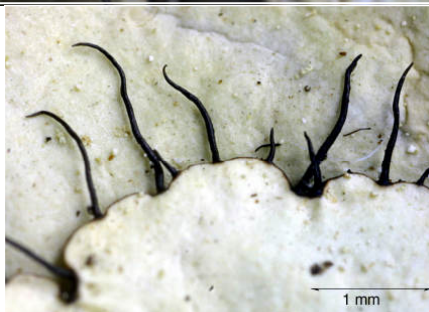
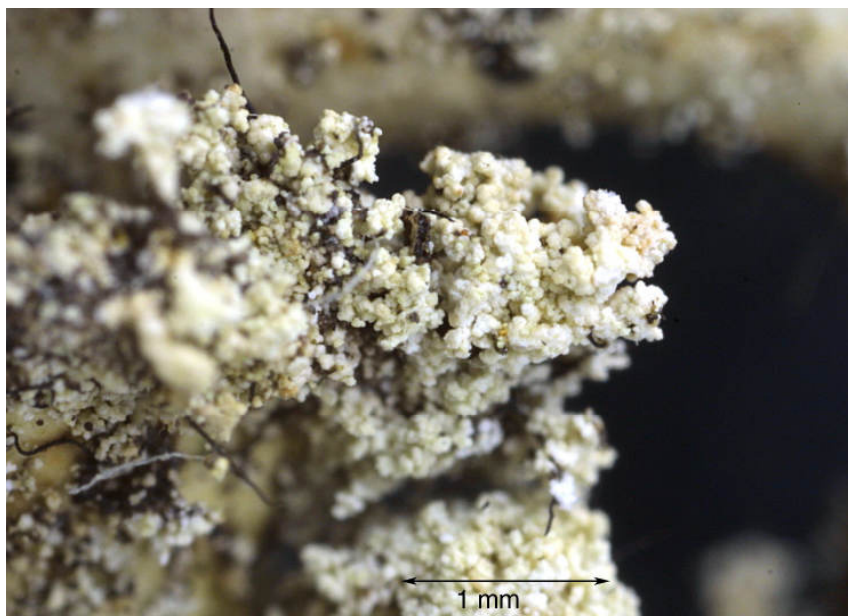
*Parmotrema mellissii* (Dodge) Hale

Thallus grau, groß, Lappennenden 0,3-1,2 cm breit, nicht maculös; Unterseite schwarz, Randzone 4-6 mm, rhizinenfrei, braun; Mark manchmal mit gelbbraunen Flecken (Skyrin, K+ rot)

Cilien marginal oder auf den Isidien, 2-4 mm lang, zahlreich. Isidien submarginal, klein, rasch körnig sorediös werdend. Sorale marginal bis submarginal, kopfig bis bortenförmig, sehr grobkörnig, mit isidiösen Auswüchsen durchsetzt. Chemie: Cortex K+ gelb, C-, KC-, P-, Medulla K-, C-, KC+ rot-rosa, P-; Atranorin (maj),  $\alpha$ -Collatolsäure (maj), Alecatoronsäure (maj), dehydro- $\alpha$ -Collatolsäure (tracc)  $\pm$  Skyrin in braunen Markflecken. Corticol.

[7962], Philippines, Leyte, Prov. Leyte, Lake Kasudsuran (11°01.539' N, 124°44.931' E, 740 m) bei Barangay Liberty (Ormoc-City), bei 700 m. Leg. Schumm 23.08.2000, det. J.A. Elix 28.09.2000.





*Parmotrema mellissii*