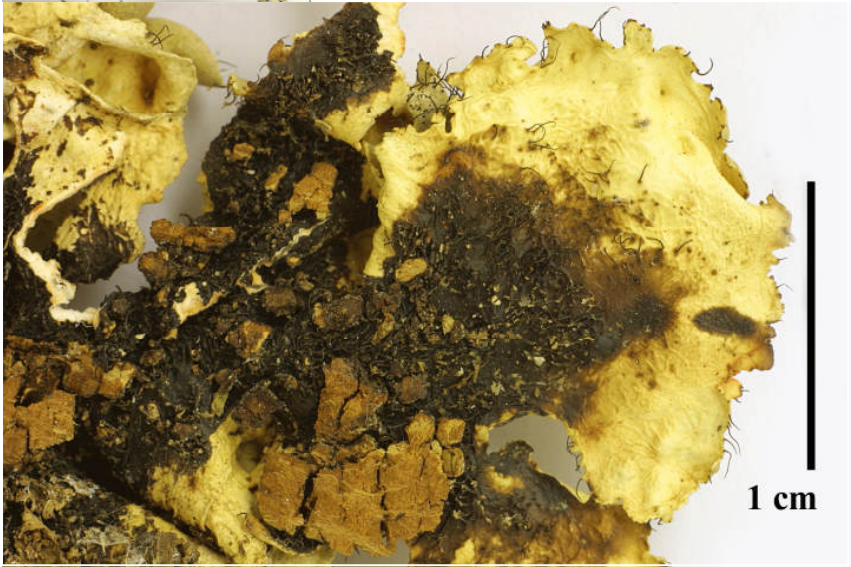


*Parmotrema perforatum* (Jacq.) A.Massal.

Thallus grau, sehr locker angeheftet, Randlappen 1-2 cm breit, oft aufsteigend; Oberseite eben bis runzelig, kräftig weiß maculat; Unterseite im Zentrum schwarz, mit wenigen Rhizinen, rhizinenloser Randsaum bis 1cm breit, auffallend weiß bis hellbraun. Cilien 2-4 mm lang. Isidien fehlen. Sorale fehlen. Apothecien häufig, etwas gestielt, bis 2 cm breit, manchmal mit Cilien, Apothecienscheibe oft durchbrochen. Chemie: Cortex K+gelb, C-, KC-, P-; Medulla K+ gelb, rasch rot, C-, KC-, P+ gelb-orange; Atranorin, Norstictinsäure. Corticol.

[2418], USA, Texas, Guadalupe County, 10 miles south of Seguin R. Schmitt farm, County Road 419, 29°26' N, 98°00' W, on mesquite bark. Leg. Claire K. Schmitt 19.04.1976 (Nr. 634), det. Schmitt.





*Parmotrema perforatum*