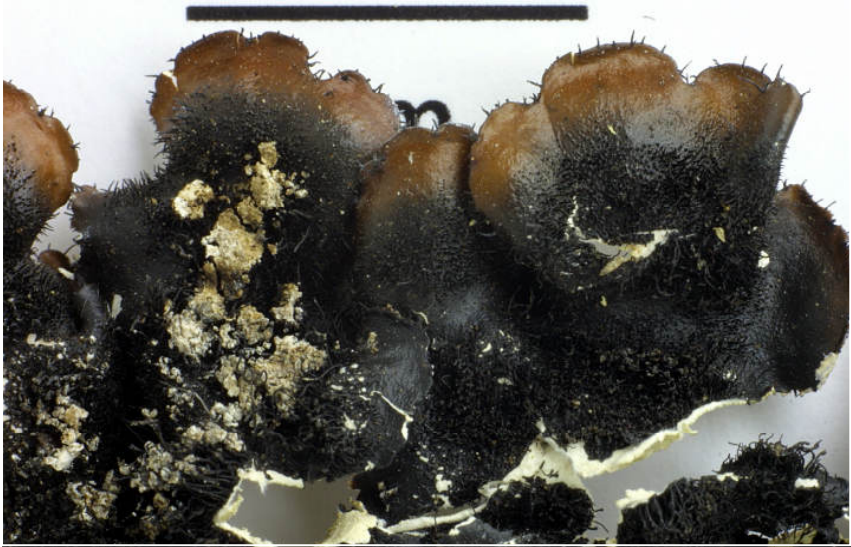
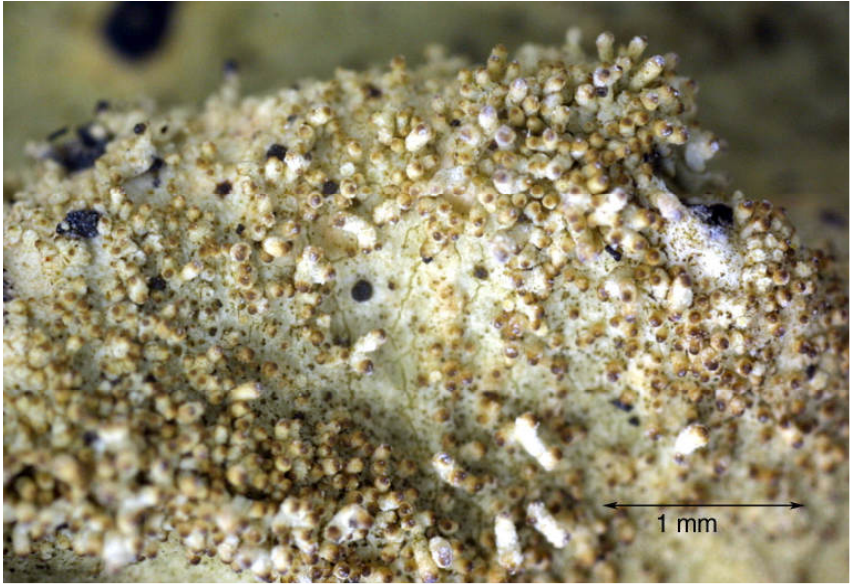


*Parmotrema ultralucens* (Krog) Hale

Thallus grau, locker angeheftet, Endlappen 0,8-1,5 cm breit; Oberseite nicht maculös, im Zentrum unregelmäßig rissig; Unterseite schwarz, Randzone 2-3 mm, dunkelbraun, rhizinenfrei; Rhizinen dicht stehend, unverzweigt, mit variabler Länge. Cilien 0,5-1 mm, regelmäßig verteilt. Isidien laminal, ungleich verteilt, einfach oder verzweigt, Spitzen oft gebräunt, manchmal mit kleiner Cilie. Chemie: Cortex K-, C-, KC-, P-, medulla K+ gelb rasch rot, C-, KC+ rot, P+ orange, UVL+ leuchtend gelborange; Atranorin, Salazinsäure, Lichexanthon. Corticol und saxicol. Lit.: Krog, H. (1974)

[10581], Portugal, Azoren, Sao Miguel, Agua de Pau, auf Mauern aus schwarzem, porösen Lavagestein an der Atlantikküste bei der Hotelanlage Caloura, hohe Luftfeuchtigkeit und Salzeinfluß, 37°42.847' N, 25°30.906'W, 10-20 m. Leg. Schumm 01.06.2003, det. Schumm.





*Parmotrema ultralucens*