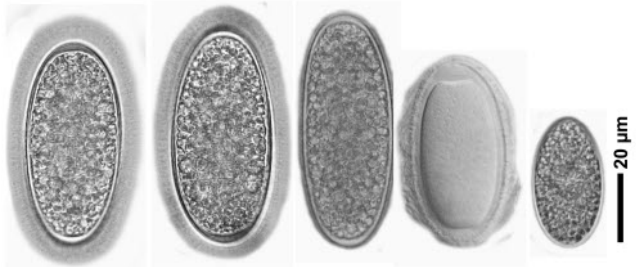


***Pertusaria leioplaca* DC.**

Thallus grauweiß bis graugrün, dünn. Apothecien zu 1-2 in flache, 0,6-2 mm breite Fruchtwarzen eingesenkt. Scheibe oft nur punktförmig geöffnet. Sporen hyalin, 1-zellig, (3-)4(-6)/Ascus, (40-)50-80(-120) x (20-)25-40(-50) µm, Sporenwand 4-4,5 µm.

Chemie: Thallus K⁺ gelb, C⁻, KC⁺ gelb, P⁺ orange oder P⁻, UV⁺ orange; Coronatol, ± Stictinsäure, ± Norstictinsäure. An glatten Rinden von *Carpinus* und *Fagus*. Oft von Schnecken angefressen. Ähnlich ist *Pertusaria pertusa* (Weigel) Tuck. (Fruchtwarzen knolliger, mehrere Apothecien pro Warze, 2 Sporen/Ascus)



Diese Probe: Sporen 38-68 x 20-32 µm, mit Halo, ca. 6/Ascus. Thallus UV⁻, Scheiben UV⁺ orange.

[16483], Germany, Baden-Württemberg, Kreis Göppingen, Krettenhof, an *Carpinus*, 400 m.