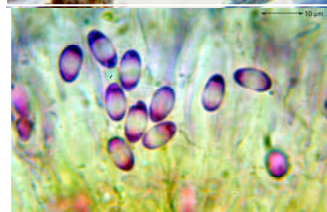
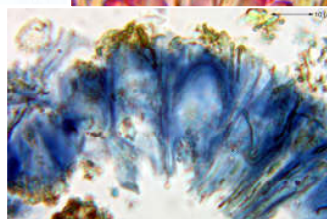


Placynthiella icmalea (Ach.)
Coppins & P. James

Thallus isidiös-feinkörnig. Korallinische Körnchen hellbraun bis grünlich, feucht grün. Apothecien bis ca. 0,6 mm, flach bis schwach gewölbt; Scheibe braun bis schwarz mit dünnem etwas hellerem Eigenrand, im Alter zurückgedrängt. Sporen 1-zellig, hyalin, zu 8 im Ascus, 8-12 x 4-5 µm.

Chemie: Gyrophorsäure, ± 5-O-Methylhiascinsäure, C+ flüchtig rosa. Auf morschem Holz und Baumstümpfen.



[12551], Germany, Baden-Württemberg, Kreis Göppingen, zwischen Wangen und Unterberken beim Parkplatz Rotkreuz, auf morschen Baumstümpfen, 470 m.