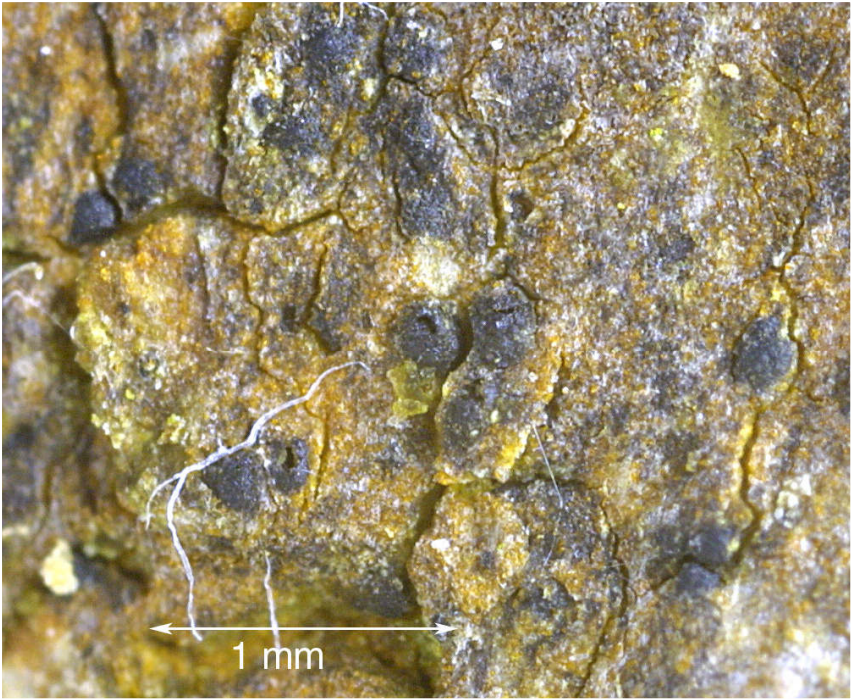
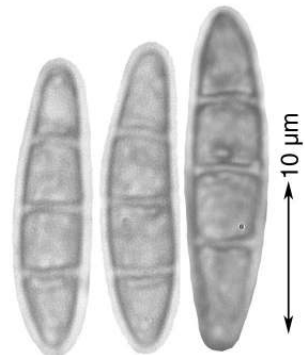
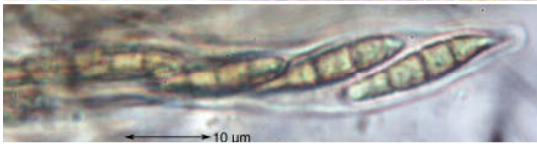
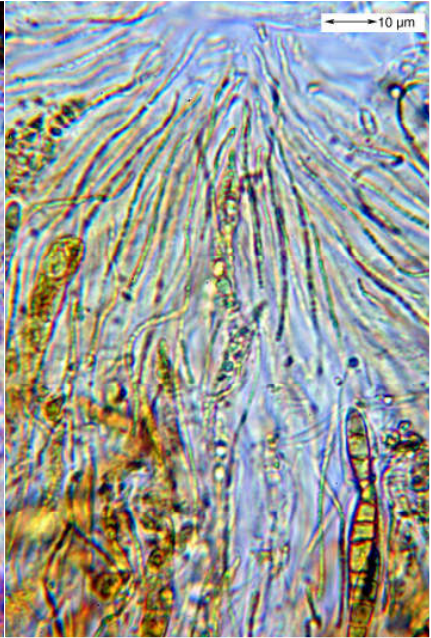
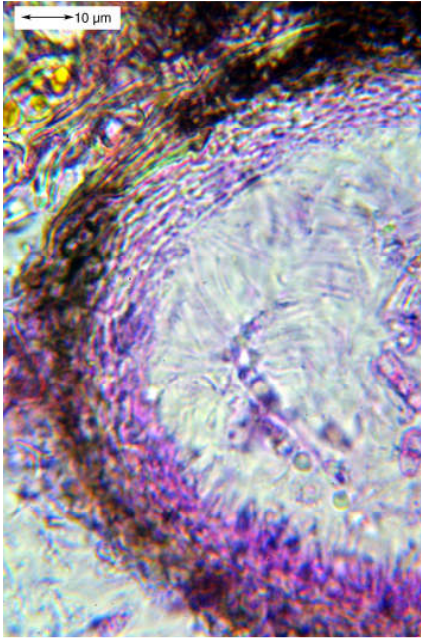
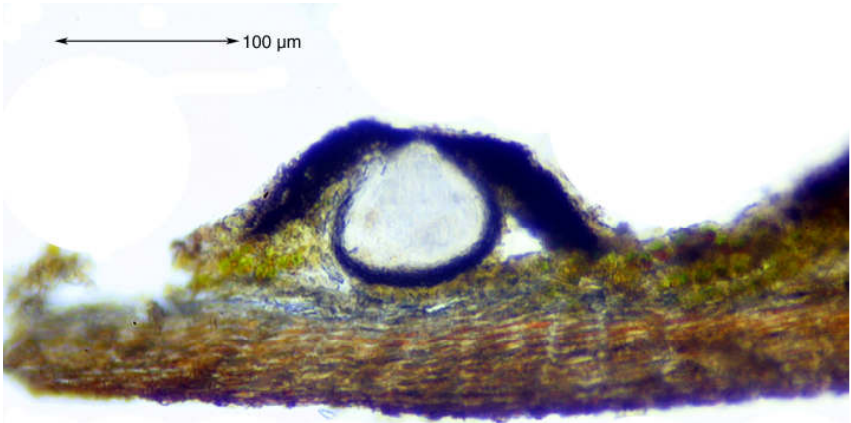


Porina aenea (Wallr.) Zahlbr.

Thallus braun, braunrot, Photobiont: *Trentepohlia*. Perithechien schwarz, kugelig, etwas eingesenkt; Gehäusewand durchgehend, schwarz, oben mit abstehendem Involucrellum; Hymenialgallerte J-; Paraphysen dauerhaft, unverzweigt; Asci an der Spitze dünn. Sporen hyalin, zu 8, 3-septiert, 22-23 x 4,5-5,5 µm. Chemie: unbekannt. Waldbäume, glatte Rinden.

[13637], Germany, Baden-Württemberg, Kreis Schwäbisch Gmünd, im Beutenbachtal bei der Beutenmühle ca. 3 km südöstlich von Lorch, 48°46.454' N, 9°42.865' E, ca 330 m, an Laubbaum in Bachnähe, TK 7224. Leg Schumm 20.02.2008, det. Schumm 20.02.2008.





Porina aenea (Wallr.) Zahlbr.