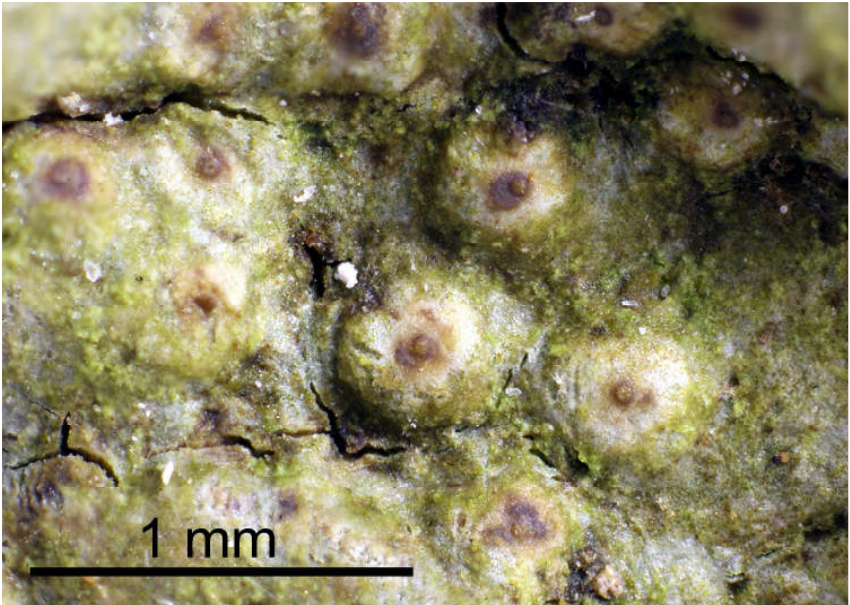
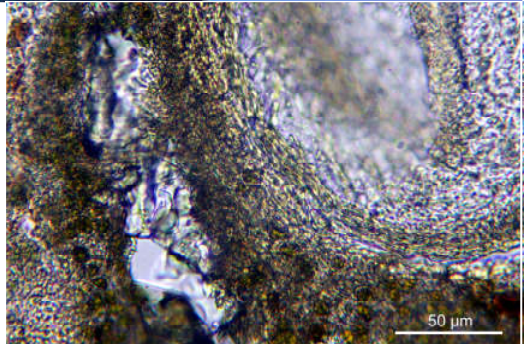
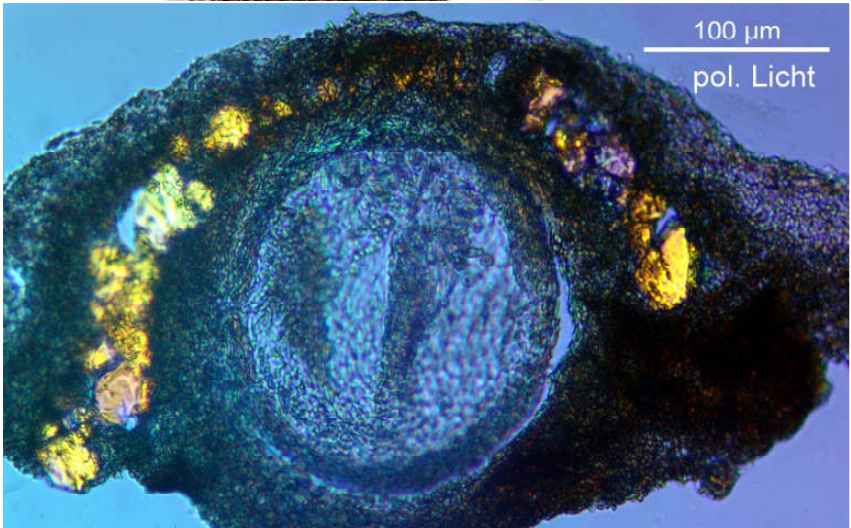
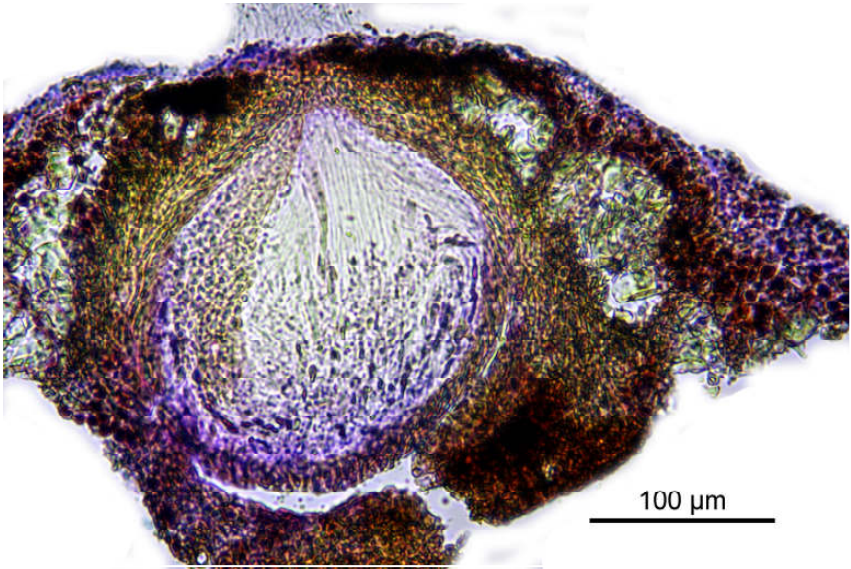


Porina mastoidella (Nyl.) Müll.Arg.

Sporen hyalin, (6-)7(-8)-septiert, 23-25 x 4-5 μm . Hymenium J-. Excipulum mit großen Kristallen. Peritheccien kleiner als 0,5 mm. Thallus glatt. Üblicherweise an Rinden hier jedoch auf Felsen. Palaeotropisch.

[14428], Seychelles, Praslin, bei Zimbabwe; 4°18.420' S, 55°42.358' E, ca. 300 m; auf Granit, schattig. Leg. Schumm & Frahm 29.09.2008, det. Aptroot 2008.





Porina mastoidella