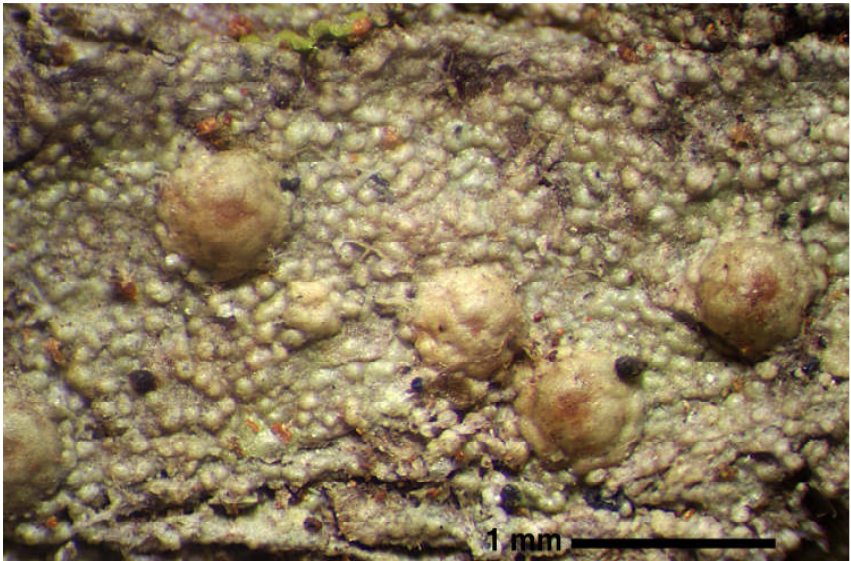
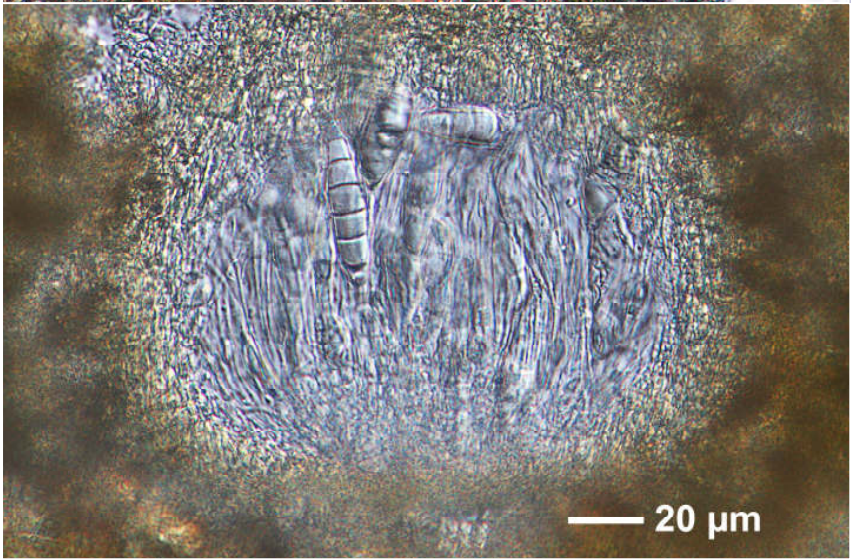
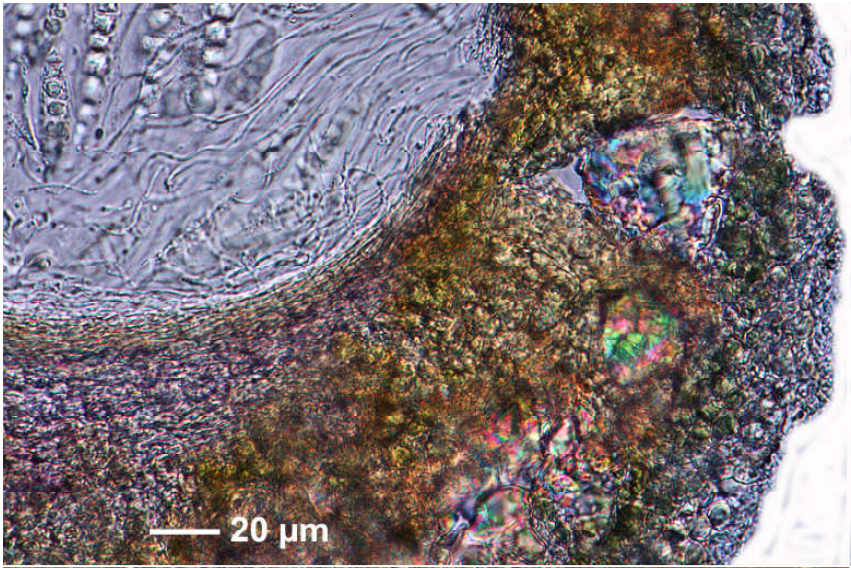


*Porina nucula* Ach.

Thallus gepunktet erscheinend, mit dicht stehenden feinen Warzen, welche Kristalle enthalten. Perithechien ca. 0,5 mm breit, 0.2-0.3 mm hoch. Perithechienwand gelblich, mit einer äußeren, Kristalle enthaltenden Thallusschicht. Sporen spindelförmig, abgerundet oder zugespitzt, oft mit einer ca. 3 µm dicken Schleimhülle, 7-septiert, 40-55 x 10-13 µm. Lit. Aptroot & Sipman 1993.

[14461], Seychelles, Praslin, Nationalpark Sentier Glacier Noire, 4°19.916' S, 55°44.465' E, ca. 200-320 m; auf *Cinnamomum verum*. Leg. Schumm & Frahm 30.09.2008, det. Aptroot 2008.





*Porina nucula*