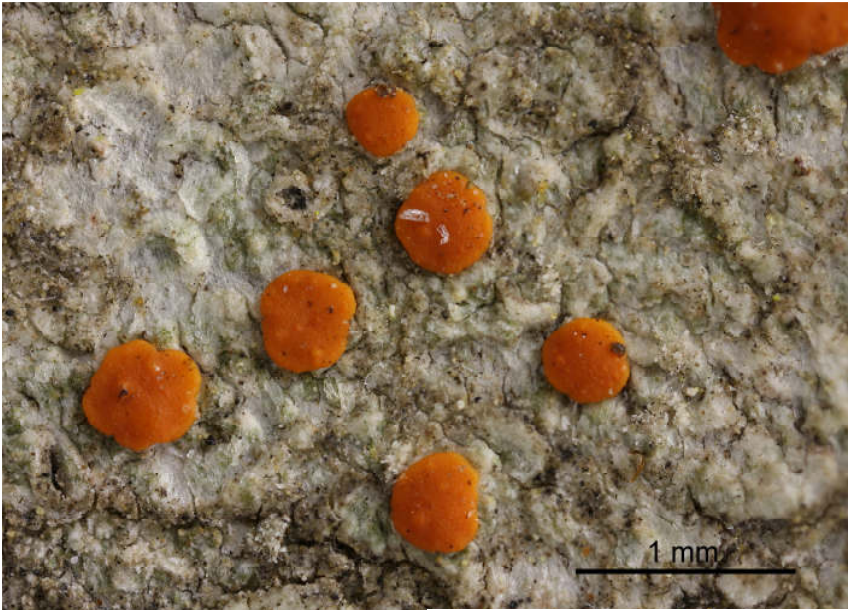
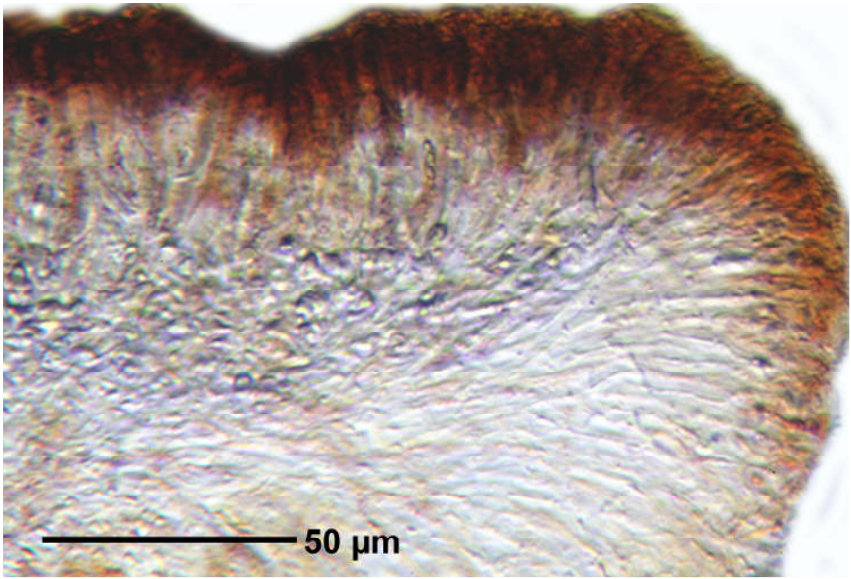


*Pyrrhospora russula* (Ach.) Hafellner

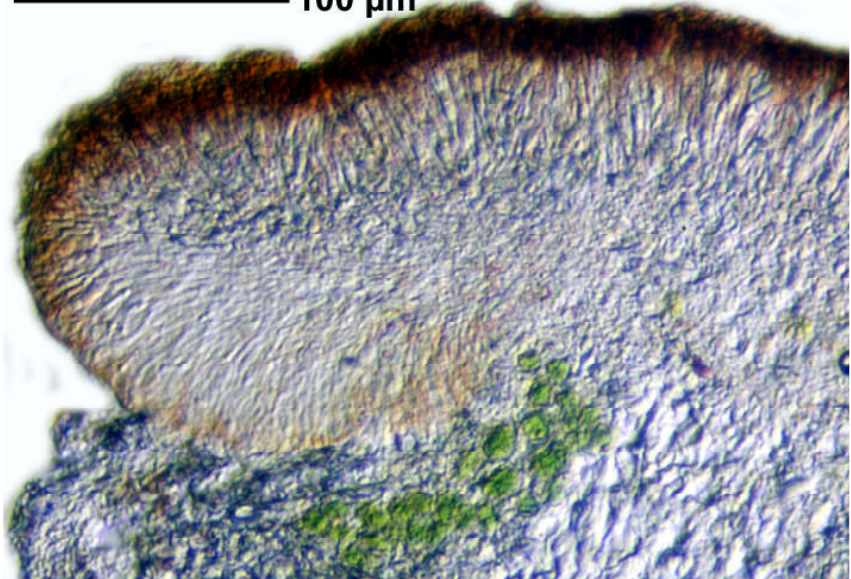
**Thallus** grauweiß, matt, undeutlich rissig. **Sorale** fehlen (teils allerdings grünlich Soralandeutungen ?). **Isidien** fehlen **Apothecien** rot, 0,4-0,8 mm, mäßig konvex, rund bis (alt) schwach lappig-gekerbt; Hymenium hyalin, 45 µm, oben auf ca 15 µm goldgelb (K+ rot) inkrustiert; Hypothecium hell; Asci vom Lecanora-Typ; Rand ohne Algen. **Sporen** hyalin, 8/Ascus, 1-zellig, schmal, 10-14 x 2-3,5 µm. **Chemie:** Das Anthrachinon des Apotheciums ergibt mit K+ rot, bleicht nicht aus (Russulon). Thallus UV+ gelblich bis weiß. **Ö/V.:** corticol

[ESW101], Herbarium E. Stocker-Wörgötter, ESW101

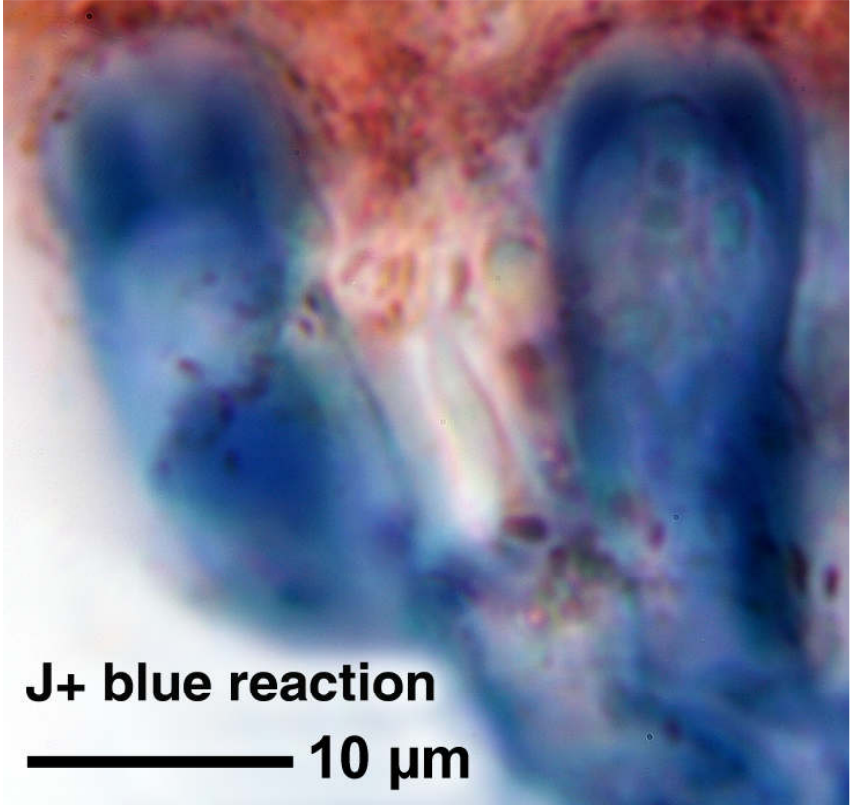
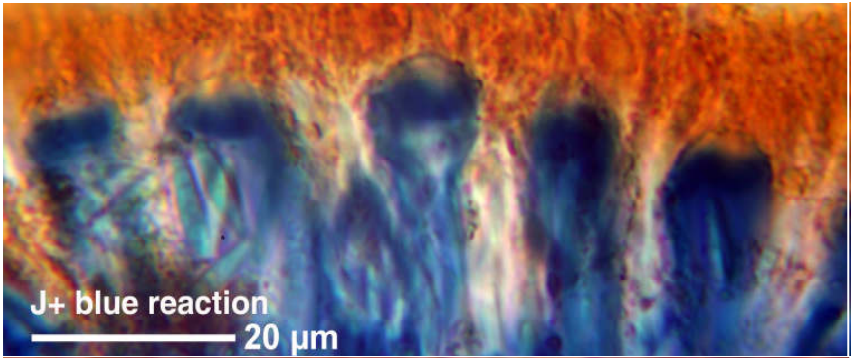




100 µm



*Pyrrhospora russula*



*Pyrrhospora russula*