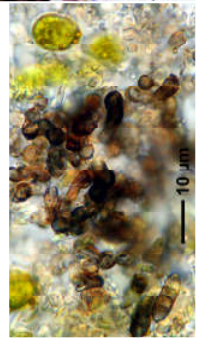


*Reichlingia leopoldii* Diederich & Scheid.

Lichenisierter Hyphomycet. Thallus grünlichgrau bis bläulichgrau, am Rand etwas heller, dicklich, feinkörnig bis sorediös, insgesamt *Lepraria*-artig, mit *Trentepohlia* als Photobiont. Oberseits in der Mitte mit kleinen braunschwarzen Conidienhäufchen. Conidio-phoren dunkelbraun mit dicker warziger Wand. Conidien 3-quer-septiert, braun. Thallus K-, C-, KC± rötlich, P-, UV-; 2'-O-Methylperlatolsäure.



[14961], Germany, Baden-Württemberg, Kreis Esslingen, Kirchheim u. Teck, an Eiche nahe den Bürgerseen, 370 m.