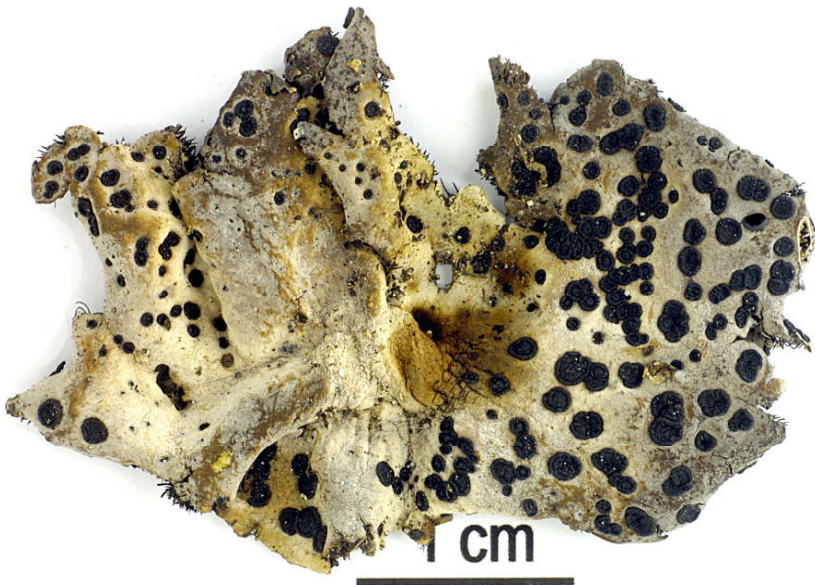
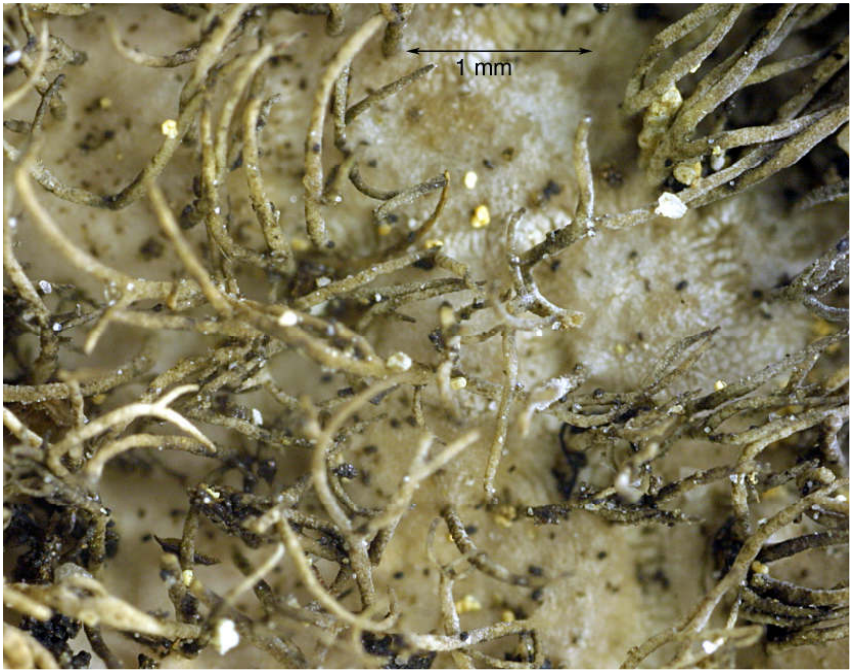


*Umbilicaria crustulosa* (Ach.) Frey

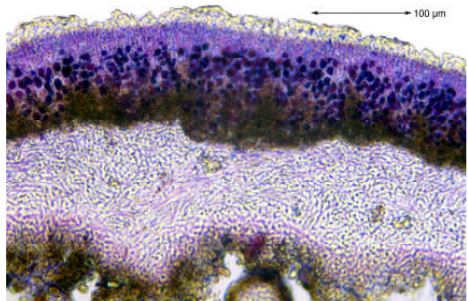
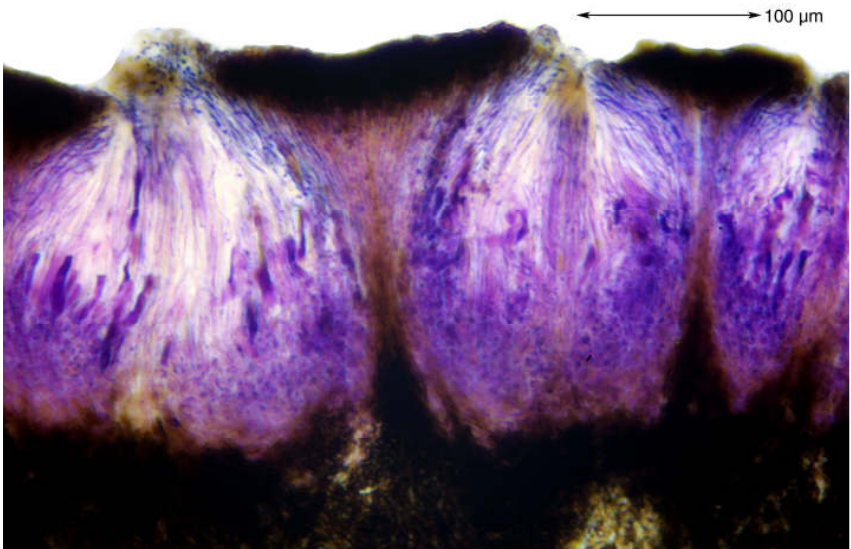
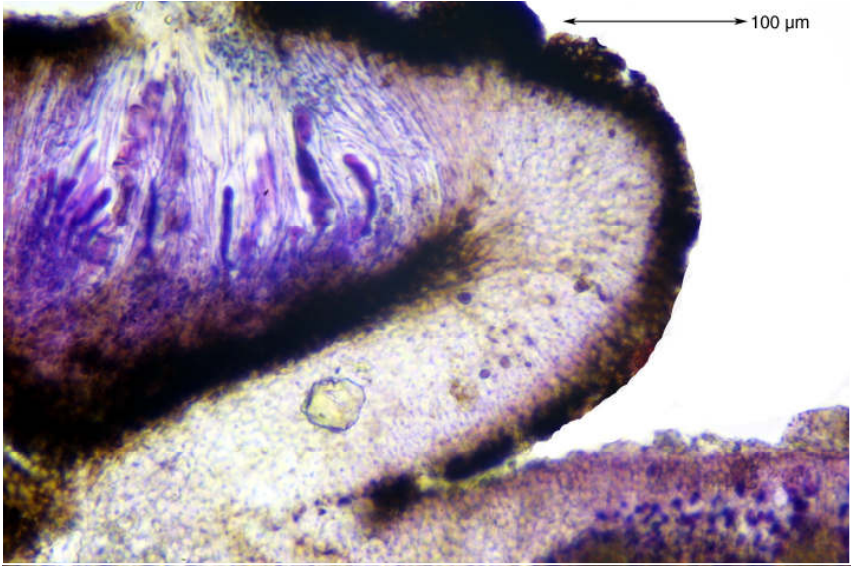
Thallus 2-8 cm, weißlichgrau bis ockerbräunlich, meist ± einblättrig, mit einem Nabel angeheftet; Lappen rundlich, wulstig verbogen; Oberseite glatt, matt, später unregelmäßig rissig areoliert; Unterseite weißlichrosa bis grau, mit gleichfarbigen bis dunkleren Rhizinen; Nabel bei älteren Exemplaren in radiale Balken auslaufend. Unterseite ohne Brutkörper. Apothecien zahlreich, etwas eingesenkt, 1-3 mm breit, jung mit zentralem Nabel, später rissig geteilt, meist ziemlich flach bleibend. Sporen braun, muriform, zu 8 im Ascus, 17-25 x 10-18 µm. Isidien fehlen; Sorale fehlen. Chemie: Gyrophorsäure. Mark K-, C+ rot, KC+ rot, P-. Saxicol, Schräg- und Vertikalflächen kalkfreier Silikatgesteine.

[4262], Schweiz, Flüela Paß südöstlich von Davos, beim O'spiz, auf Granit, ca. 2410 m. Leg. Schäfer-Verwimp & Schumm 27.08.1995, det. Schumm.





*Umbilicaria crustulosa*



*Umbilicaria crustulosa*